

Ministère de la Santé et de la Prévention

Examen national de thanatopracteur

Session 2023

Vendredi 20 janvier 2023

ÉPREUVE DE MÉDECINE

Durée 3 heures – notée sur 50 points

Ce cahier comprend 18 pages.

Il comporte 50 questions (1 point par question) à choix multiples (QCM).

Vous répondrez sur les grilles de QCM qui vous ont été fournies.

Les réponses doivent se faire en respectant scrupuleusement

les consignes de remplissage.

Selon les questions, le nombre de réponses attendues peut différer.

Veillez à bien lire les instructions en début de chaque chapitre.

L'utilisation d'une calculatrice n'est pas autorisée.

Les questions numérotées de 1 à 5 sont à réponse unique (une seule réponse possible)

QCM N°1 :

En cas de décès dans un contexte d'intoxication au monoxyde de carbone, de quelle couleur sont les téguments à l'autopsie ?

- A. Vert émeraude
- B. Jaune citrin
- C. Rouge cochenille
- D. Orange sanguine
- E. Aucune de ces réponses n'est exacte

QCM N°2 :

Dans les procédures d'identification, l'incisive médicale supérieure gauche porte quel numéro ?

- A. 11
- B. 12
- C. 32
- D. 22
- E. Aucune de ces réponses n'est exacte

QCM N°3 :

Parmi les matrices possiblement prélevées pour des recherches toxicologiques médico-légales, quelle est celle qui permet de rechercher une intoxication ancienne datant de plusieurs mois ?

- A. La bile
- B. Les urines
- C. Les cheveux
- D. L'humeur aqueuse
- E. Aucune de ces réponses n'est exacte

QCM N°4 :

L'hématome extra-dural survenant après un traumatisme crânien est situé :

- A. Entre le plan osseux et la méninge
- B. Entre la méninge et le cerveau
- C. Dans le parenchyme cérébral
- D. Dans les ventricules cérébraux
- E. Aucune de ces réponses n'est exacte

QCM N°5 :

Parmi les propositions suivantes concernant l'entomologie, quelle est la proposition exacte ?

- A. C'est l'étude des insectes qui colonisent le cadavre
- B. C'est l'étude des empreintes génétiques en post-mortem
- C. C'est l'étude du processus de dégradation du corps
- D. C'est l'étude du sol lorsqu'un cadavre a été enterré
- E. Aucune de ces réponses n'est exacte

Les questions numérotées de 6 à 20 sont à réponses multiples

(1 à 4 réponses possibles)

QCM N°6 :

En médecine légale, quels sont les signes positifs de « mort » ?

- A. les lividités
- B. la pâleur
- C. la circulation posthume
- D. L'arrêt respiratoire
- E. Aucune de ces réponses n'est exacte

QCM N°7 :

Une pendaison, est en d'autres termes, un décès en relation avec :

- A. Un syndrome de dysfonction cardiaque
- B. Un syndrome hémorragique
- C. Un syndrome bronchique
- D. Un syndrome asphyxique mécanique
- E. Aucune de ces réponses n'est exacte

QCM N°8 :

Qu'implique le fait de cocher « oui » à la case obstacle médico-légal sur les certificats de décès ?

- A. Cela déclenche une enquête judiciaire
- B. Le permis d'inhumer s'en trouve immédiatement autorisé
- C. Cela déclenche une autopsie médico-légale
- D. L'inhumation ne peut pas se faire sans l'accord du parquet
- E. Aucune de ces réponses n'est exacte

QCM N°9 :

À propos du sillon cutané laissé par une pendaison complète d'origine suicidaire, il est, de manière habituelle et admis, plutôt :

- A. Horizontal
- B. Complet
- C. Non parcheminé
- D. En position cervicale haute
- E. Aucune de ces réponses n'est exacte

QCM N°10 :

Parmi les lésions suivantes laquelle (lesquelles) a(ont) été provoquée(s) par un mécanisme contondant ?

- A. Une ecchymose
- B. Un hématome
- C. Une excoriation
- D. Une brûlure
- E. Aucune de ces réponses n'est exacte

QCM N°11 :

Parmi les propositions suivantes concernant la rigidité cadavérique, quelle(s) est(ont) la(les) proposition(s) exacte(s) ?

- A. Elle apparaît immédiatement après le décès
- B. Elle se constitue du haut du corps vers le bas du corps
- C. Elle disparaît du haut du corps vers le bas du corps
- D. Elle a généralement disparu au bout de 12 heures
- E. Aucune de ces réponses n'est exacte

QCM N°12 :

Quels sont parmi les propositions suivantes, le(s) signe(s) en faveur d'un décès par noyade ?

- A. Les extrémités des doigts fripées
- B. Un champignon de mousse qui s'échappe des voies respiratoires hautes
- C. Une peau ansérine
- D. Une couleur cochenille de la peau
- E. Aucune de ces réponses n'est exacte

QCM N°13 :

Parmi les propositions suivantes, quels sont le(s) signe(s) en faveur d'un syndrome asphyxique ?

- A. Une cyanose en pèlerine
- B. Des lividités qui siègent principalement dans le dos
- C. Un aspect congestif des poumons
- D. Une rigidité des membres inférieurs
- E. Aucune de ces réponses n'est exacte

QCM N°14 :

A propos de l'identification odontologique :

- A. Elle fait partie des méthodes importantes en identification
- B. Elle se fait par comparaison avec des dossiers dentaires
- C. Elle ne peut pas être utilisée sur des cadavres putréfiés
- D. Elle ne peut pas être utilisée sur des cadavres carbonisés
- E. Aucune de ces réponses n'est exacte

QCM N°15 :

Parmi les propositions suivantes concernant le gonflement gazeux post-mortem du corps, quelle est la proposition exacte ?

- A. Il ne survient que dans les morts toxiques
- B. Il se constitue initialement au niveau des membres inférieurs
- C. Il se caractérise par une rigidité générale du corps
- D. Il est produit par des bactéries
- E. Aucune de ces réponses n'est exacte

QCM N°16 :

Parmi les propositions suivantes concernant le cadre des autopsies, quelle(s) est(sont) la(les) proposition(s) exacte(s) ?

- A. Une autopsie peut être demandée par le préfet pour connaître les causes du décès dans une collectivité
- B. Une autopsie médico-légale peut être ordonnée par le procureur après une levée de corps
- C. Une autopsie médico-légale peut être demandée par le maire de la commune de décès
- D. Une autopsie scientifique peut être demandée par le médecin qui a constaté le décès dans un hôpital
- E. Aucune de ces réponses n'est exacte

QCM N°17 :

Parmi les propositions suivantes concernant les autopsies médico-légales, quelle(s) est(sont) la(les) proposition(s) exacte(s) ?

- A. Elle peut être ordonnée par un juge d'instruction
- B. Elle peut être refusée par la famille
- C. Elle peut être refusée pour des motifs religieux
- D. Elle ne peut pas être réalisée si la personne est inscrite sur le registre des refus
- E. Aucune de ces réponses n'est exacte

QCM N°18 :

Parmi les propositions suivantes concernant les ecchymoses, quelle(s) est(sont) la(les) proposition(s) exacte(s) ?

- A. Elles sont provoquées par des lésions survenues avant le décès
- B. Elles peuvent être provoquées par une chute de la personne
- C. Leurs localisations peuvent faire suspecter des violences infligées par un tiers
- D. Elles disparaissent quelques heures après le décès
- E. Aucune de ces réponses n'est exacte

QCM N°19 :

Parmi les causes suivantes de décès, laquelle (lesquelles) correspond(ent) à des décès par asphyxie mécanique ?

- A. Un décès par intoxication au monoxyde de carbone
- B. Un décès par étouffement dans un silo de grain
- C. Un décès par noyade
- D. Un décès par strangulation
- E. Aucune de ces réponses n'est exacte

QCM N°20 :

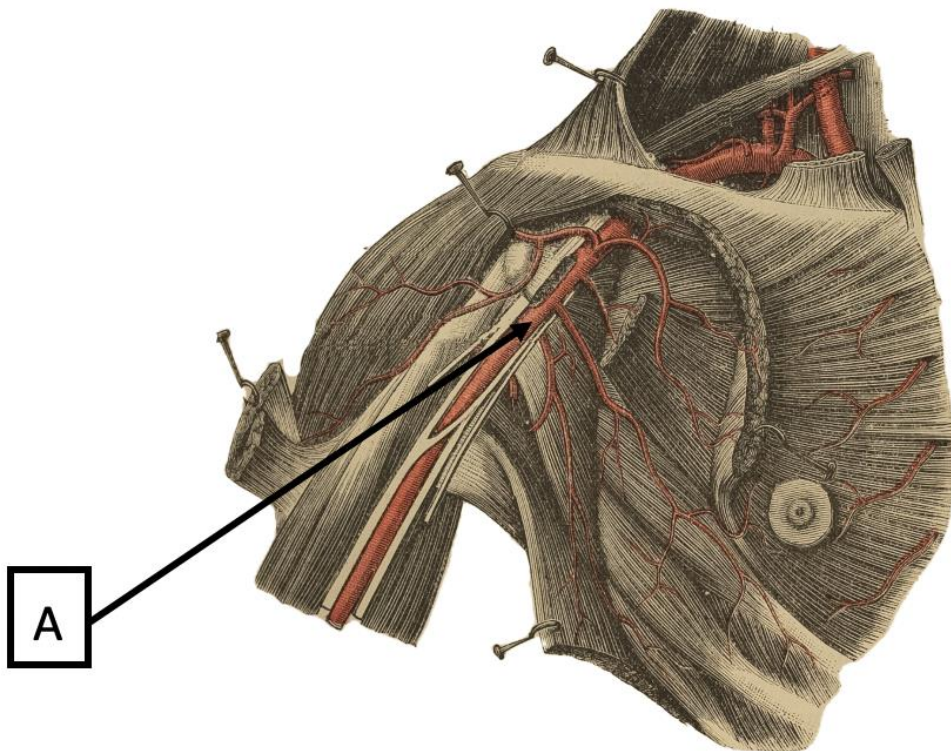
En cas de décès de plus de 12 heures :

- A. Le corps est chaud
- B. La rigidité a complètement disparu
- C. Les lividités sont fixées
- D. La circulation collatérale commence à s'installer
- E. Aucune de ces réponses n'est exacte

Les questions numérotées de 1 à 9 sont à réponse unique (une seule réponse possible)

QCM N°1 :

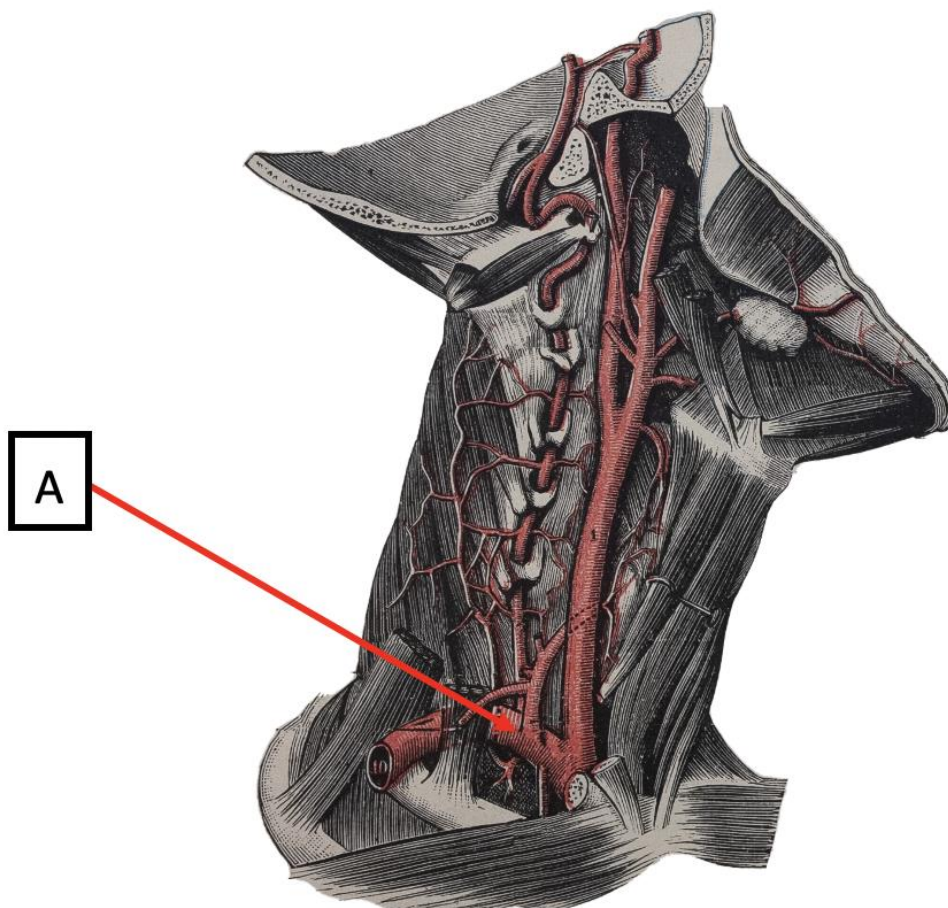
Quel est le nom de cette artère (vue antérieure du tronc et de la racine du membre supérieur) ?



- A. Le tronc artériel brachiocéphalique
- B. L'artère brachiale
- C. L'artère axillaire
- D. L'artère thoraco-acromiale
- E. Aucune de ces réponses n'est exacte

QCM N°2 :

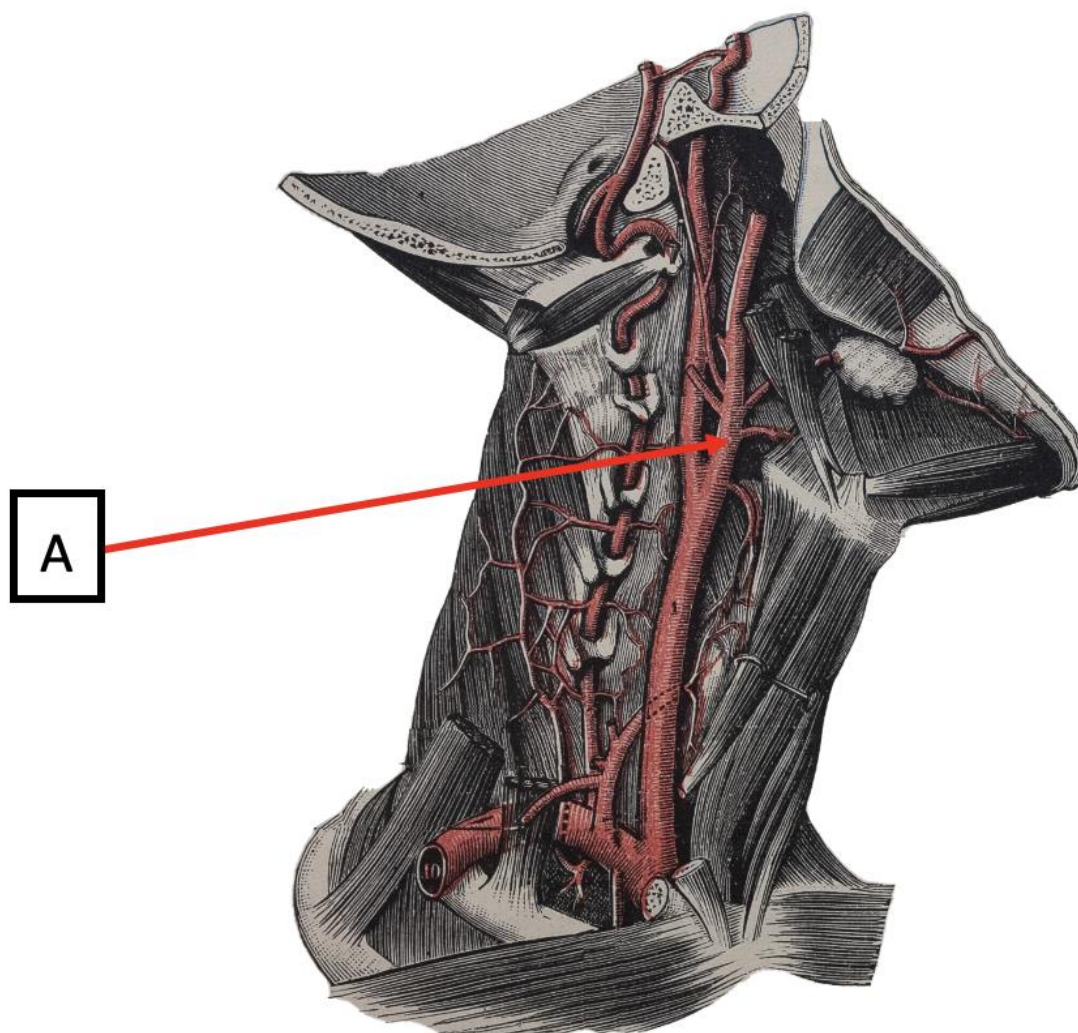
Quel est le nom de cette artère (vue latérale de l'axe vasculaire du cou) ?



- A. L'artère carotide interne
- B. La veine jugulaire interne
- C. L'artère cervicale
- D. L'artère carotide externe
- E. Aucune de ces réponses n'est exacte

QCM N° 3 :

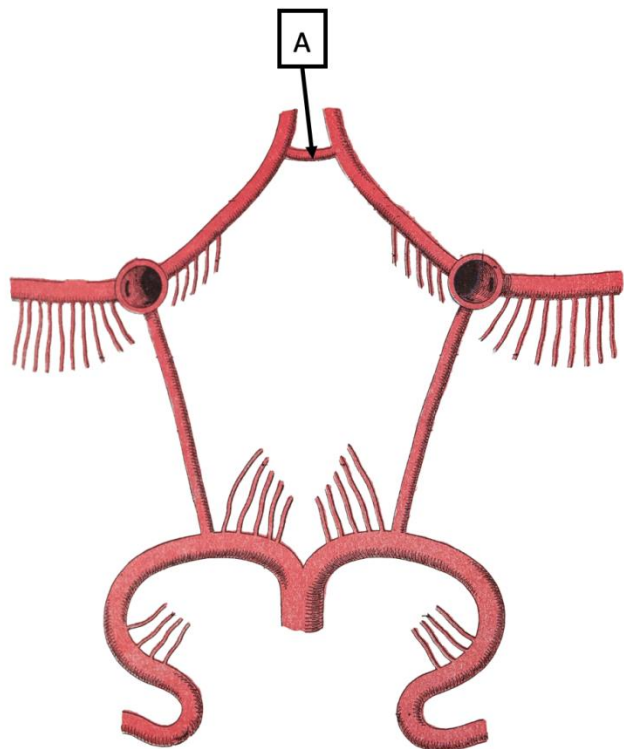
Quel est le nom de cette artère (vue latérale de l'axe vasculaire du cou) ?



- A. L'artère carotide interne
- B. La veine jugulaire interne
- C. L'artère carotide externe
- D. La veine jugulaire externe
- E. Aucune des réponses précédentes n'est exacte

QCM N°4 :

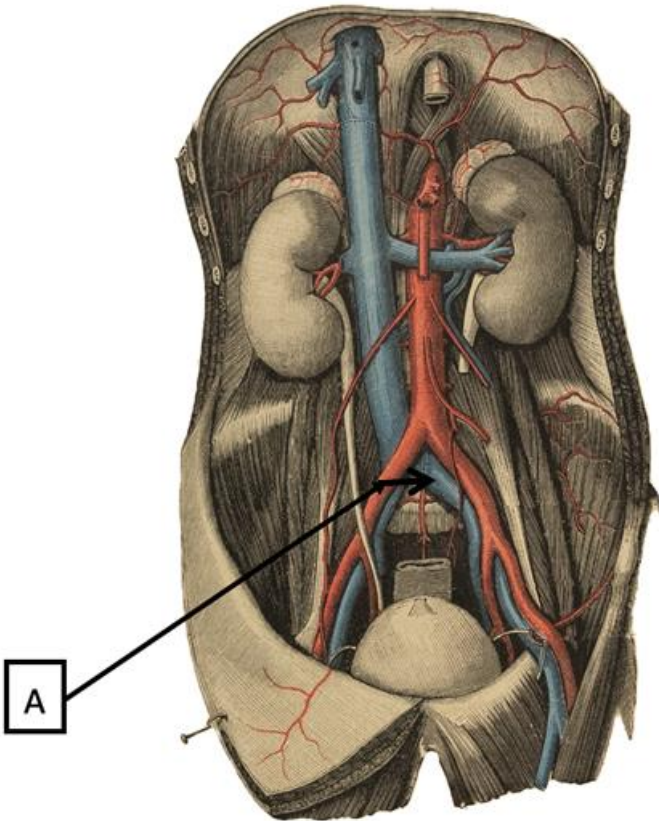
Quel est le nom de cette artère du polygone de Willis (aussi appelé cercle artériel de la base du cerveau) ?



- A. Artère cérébrale moyenne
- B. Artère cérébrale antérieure
- C. Artère basilaire
- D. Artère choroïdienne antérieure
- E. Aucune de ces réponses n'est exacte

QCM N°5 :

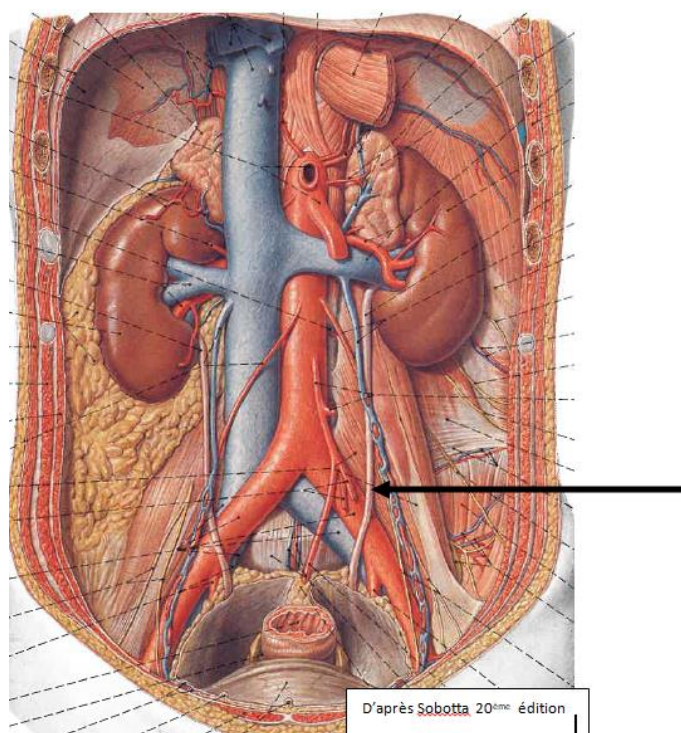
Quel est le nom de cette veine (vue antérieure des gros vaisseaux de l'abdomen et du pelvis) ?



- A. Veine rénale
- B. Veine cave supérieure
- C. Veine cave inférieure
- D. Veine iliaque commune
- E. Aucune des réponses précédentes n'est exacte

QCM N°6 :

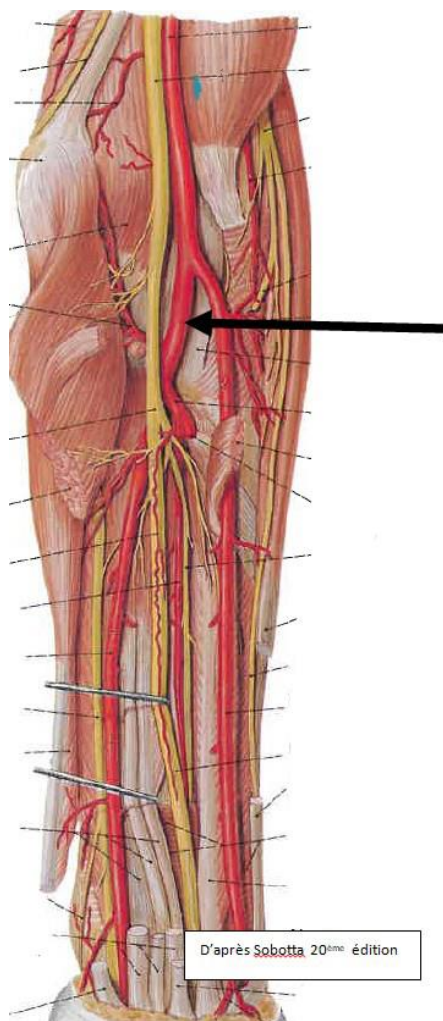
Quel est le nom de cette structure anatomique (vue rétropéritonéale de l'abdomen) ?



- A. Canal lymphatique
- B. Urètre
- C. Canal déférent
- D. Uretère
- E. Aucune de ces réponses n'est exacte

QCM N°7 :

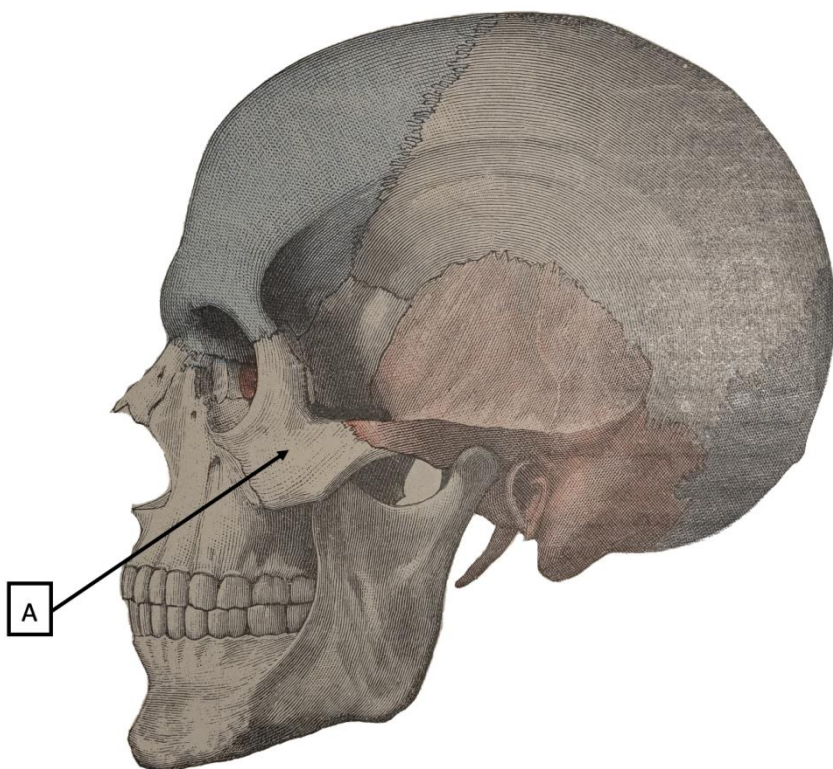
Quel est le nom de cette artère (vue de la face antérieure de l'avant-bras) ?



- A. Artère radiale profonde
- B. Artère radiale superficielle
- C. Artère brachiale
- D. Artère ulnaire
- E. Aucune de ces réponses n'est exacte

QCM N°8 :

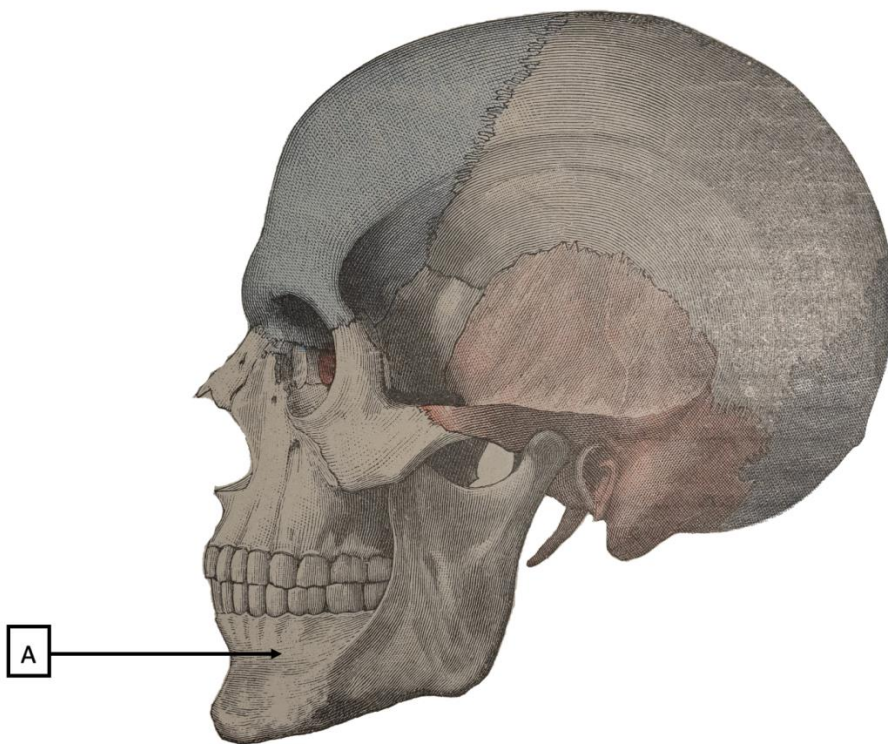
Quel est le nom de cet os (vue latérale des os de la tête) ?



- A. Vomer
- B. Zygoma
- C. Mandibule
- D. Os temporal
- E. Aucune des réponses précédentes n'est exacte

QCM N° 9 :

Quel est le nom de cet os (vue latérale des os de la tête) ?



- A. Vomer
- B. Zygoma
- C. Mandibule
- D. Os temporal
- E. Aucune des réponses précédentes n'est exacte

**Les questions numérotées de 10 à 30 sont à réponse unique ou multiples
(de 1 à 4 réponses)**

QCM N°10 :

Concernant l'appareil circulatoire, indiquez la (ou les) réponse(s) exacte(s) :

- A. Il permet la circulation du sang et de la lymphe
- B. Il permet de donner l'oxygène au poumon et de donner le CO₂ aux tissus
- C. Les capillaires veineux font suite aux capillaires artériels.
- D. Toutes les artères transportent du sang oxygéné
- E. Aucune des réponses précédentes n'est exacte

QCM N° 11 :

Concernant l'appareil circulatoire, indiquez la (ou les) réponse(s) exacte(s) :

- A. Le cœur comprend 2 cavités : l'atrium et le ventricule
- B. Le cœur est un muscle creux
- C. La grande circulation naît de l'artère pulmonaire
- D. Le cœur présente une activité automatique permettant la mise en circulation du sang.
- E. Aucune des réponses précédentes n'est exacte

QCM N°12 :

Concernant les cavités cardiaques, indiquez la (ou les) réponse(s) exacte(s) :

- A. La cavité recevant le sang provenant du corps est l'atrium droit
- B. L'atrium droit reçoit le sang de la veine pulmonaire
- C. L'atrium droit et le ventricule gauche sont séparés par la valve tricuspide
- D. Le ventricule gauche est plus épais que le ventricule droit
- E. Aucune des réponses précédentes n'est exacte

QCM N°13 :

Concernant le cœur, indiquez la (ou les) réponse(s) exacte(s) :

- A. Il est rempli par le sang provenant de l'atrium droit
- B. Il envoie du sang dans le tronc pulmonaire
- C. Le tronc pulmonaire est séparé du ventricule droit par une valve : la valve tricuspide
- D. L'aorte ascendante prend son origine de la valve aortique au niveau du ventricule gauche
- E. Aucune des réponses précédentes n'est exacte

QCM N°14 :

Concernant la structure de la paroi du cœur, indiquez la (ou les) propositions exacte(s) :

- A. L'enveloppe externe du cœur s'appelle le péricarde
- B. L'endocarde tapisse les cavités cardiaques mais pas les valves cardiaques
- C. Le myocarde est composé de cardiomyocytes
- D. Les cardiomyocytes ont la capacité de se contracter automatiquement (comme les autres muscles striés)
- E. Aucune des réponses précédentes n'est exacte

QCM N°15 :

Concernant l'aorte thoracique, indiquez la ou les proposition(s) exacte(s) :

- A. Sa portion ascendante se dirige en haut, en avant et à droite
- B. L'arc aortique a une concavité inférieure
- C. L'arc aortique donne d'avant en arrière : subclavière gauche, carotide commune gauche et tronc artériel brachio-céphalique
- D. Elle se termine en T12 en passant par le hiatus aortique du diaphragme
- E. Aucune de ces réponses n'est vraie

QCM N°16 :

Concernant l'artère fémorale, indiquez la ou les proposition(s) exacte(s) :

- A. Elle naît de l'artère iliaque commune
- B. C'est la principale artère du membre inférieur
- C. Elle est située entre le nerf fémoral et la veine fémorale
- D. Elle est abordable lors des soins de thanatologie en passant au-dessus du ligament inguinal
- E. Aucune de ces réponses n'est vraie

QCM N°17 :

Concernant l'artère carotide interne, indiquez la ou les proposition(s) exacte(s) :

- A. Elle ne donne aucune branche dans la région cervicale
- B. Elle se termine en donnant l'artère basilaire
- C. Elle s'anastomose en intracrânien en formant la partie antérieure du cercle artériel du cerveau
- D. Elle donne l'artère cérébrale moyenne et l'artère cérébrale antérieure
- E. Aucune des réponses précédentes n'est exacte

QCM N°18 :

Parmi les éléments suivants, lesquels appartiennent aux voies respiratoires ?

- A. Les fosses nasales
- B. Le rinopharynx
- C. Le larynx
- D. L'œsophage
- E. Aucune des propositions précédentes n'est exacte

QCM N°19 :

Concernant les poumons, indiquez la ou les proposition(s) exacte(s) :

- A. Le poumon gauche présente 3 lobes
- B. La vascularisation nourricière des poumons est assurée par les vaisseaux bronchiques
- C. Sur le poumon gauche, on retrouve une scissure oblique et une scissure horizontale
- D. Le poumon est entouré par le péritoine
- E. Aucune des réponses précédentes n'est exacte.

QCM N°20 :

Concernant les poumons, indiquez la ou les proposition(s) exacte(s) :

- A. Le poumon droit est composé de 3 lobes
- B. Le lobe supérieur droit possède 3 segments
- C. Le système vasculaire nourricier est formé des vaisseaux bronchiques
- D. La capacité respiratoire moyenne d'un poumon est de 5-6 litres
- E. Aucune des réponses précédentes n'est exacte.

QCM N°21 :

Concernant la trachée, indiquez la ou les proposition(s) exacte(s) :

- A. C'est un conduit exclusivement membraneux
- B. Elle fait suite au pharynx
- C. Elle est déviée à droite
- D. Sa division donne naissance aux bronches principales droite et gauche
- E. Aucune des réponses précédentes n'est exacte.

QCM N°22 :

Parmi les propositions suivantes concernant le diaphragme, quelle(s) est(sont) la(les) proposition(s) exacte(s) ?

- A. C'est un muscle qui sépare le thorax de l'abdomen
- B. Il est innervé par le nerf phrénique
- C. Il s'insère en périphérie au niveau du sternum et des côtes
- D. Il permet d'augmenter le volume thoracique quand il se contracte
- E. Aucune des propositions n'est exacte

QCM N°23 :

Parmi les artères suivantes laquelle(lesquelles) irriguent les structures digestives ?

- A. Le tronc cœliaque
- B. L'artère jugulaire interne
- C. Le tronc artériel brachio-céphalique
- D. L'artère mésentérique supérieure
- E. Aucune des réponses ci-dessus n'est exacte

QCM N°24 :

Parmi les propositions suivantes concernant l'appareil urinaire, laquelle (lesquelles) est (sont) exacte (s) ?

- A. Les reins sont des organes intra-péritonéaux en forme de haricots
- B. Les glandes surrénales recouvrent le pôle supérieur des reins
- C. La veine génitale droite se jette dans la veine rénale droite
- D. L'uretère quitte le hile du rein pour rejoindre la vessie
- E. Aucune des propositions ci-dessus n'est exacte

QCM N°25 :

Concernant le rein, indiquez la ou les proposition(s) exacte(s) :

- A. C'est un organe rétro-péritonéal
- B. Les reins ont 2 faces, 2 bords et 2 extrémités
- C. La face antérieure du rein est convexe
- D. La veine rénale gauche passe entre l'artère mésentérique supérieure et l'aorte
- E. Aucune des propositions précédentes n'est exacte

QCM N°26 :

Concernant l'estomac indiquez la ou les proposition(s) exacte(s) :

- A. C'est un organe situé dans la partie inframésocolique de l'abdomen
- B. C'est un organe médian
- C. Il assure une digestion chimique par l'action des sels biliaires
- D. Il assure une digestion mécanique grâce à sa musculature puissante
- E. Aucune des réponses précédentes n'est exacte

QCM N°27 :

La mort cellulaire programmée génétiquement s'appelle :

- A. La thrombose
- B. L'apoptose
- C. La mitose
- D. La symbiose
- E. Aucune de ces réponses n'est exacte

QCM N°28 :

Quel(s) élément(s) peut-on retrouver dans le cytoplasme d'une cellule ?

- A. Mitochondries
- B. Neurones
- C. Cytosquelette
- D. Appareil de Golgi
- E. Aucune de ces réponses n'est exacte

QCM N°29 :

Quel(s) tissu(s) est(sont) retrouvé(s) dans le corps humain ?

- A. Le tissu épithélial
- B. Le tissu conjonctif
- C. Le tissu nerveux
- D. Le tissu musculaire strié
- E. Aucune de ces réponses n'est exacte

QCM N°30 :

Concernant les vaisseaux quelle(s) est(sont) la(les) réponse(s) exacte(s) ?

- A. Les parois des artères sont formées de 3 couches
- B. Les parois des veines sont plus épaisses que les parois des artères
- C. Les vaisseaux contiennent du tissu élastique
- D. Les veines de l'étage infra cardiaque contiennent des valvules
- E. Aucune de ces réponses n'est exacte